



**concept  
Visie Stationskwartier**

**27 maart 2023**

# 1. Inleiding

## De opgave

- Centrum+ visie (2019): verstedelijken van het Stationskwartier, met een hoogstedelijke mix van wonen en werken.
- Stationskwartier anno 2023:
  - lage belevingswaarde
  - onsamenhangend en anoniem
  - lage scores gezondheid en leefbaarheid
  - infrastructurele barrières en ruimteclaim auto
  - blijft achter als aantrekkelijke woon- en werklocatie
  - bodemproblematiek, geluid, externe veiligheid
  - braakliggende terreinen





"Het Stationskwartier heeft een aanjagende en verbindende functie voor de ontwikkeling van Helmond Centrum +.



An architectural rendering of a modern urban park. In the foreground, two women wearing sunglasses sit on a wooden bench, looking towards the right. A paved path leads through a lush green area with various trees, including a large tree with yellowing leaves on the right. In the background, modern buildings with perforated facades and a tall skyscraper are visible under a blue sky with birds. To the right, a modern building with a glass and metal facade has an outdoor seating area with people sitting at tables.

**"De Visie Stationskwartier  
moet ambitie, samenhang en  
vaart brengen in de  
ontwikkeling van het gebied."**



*Stationstuin*

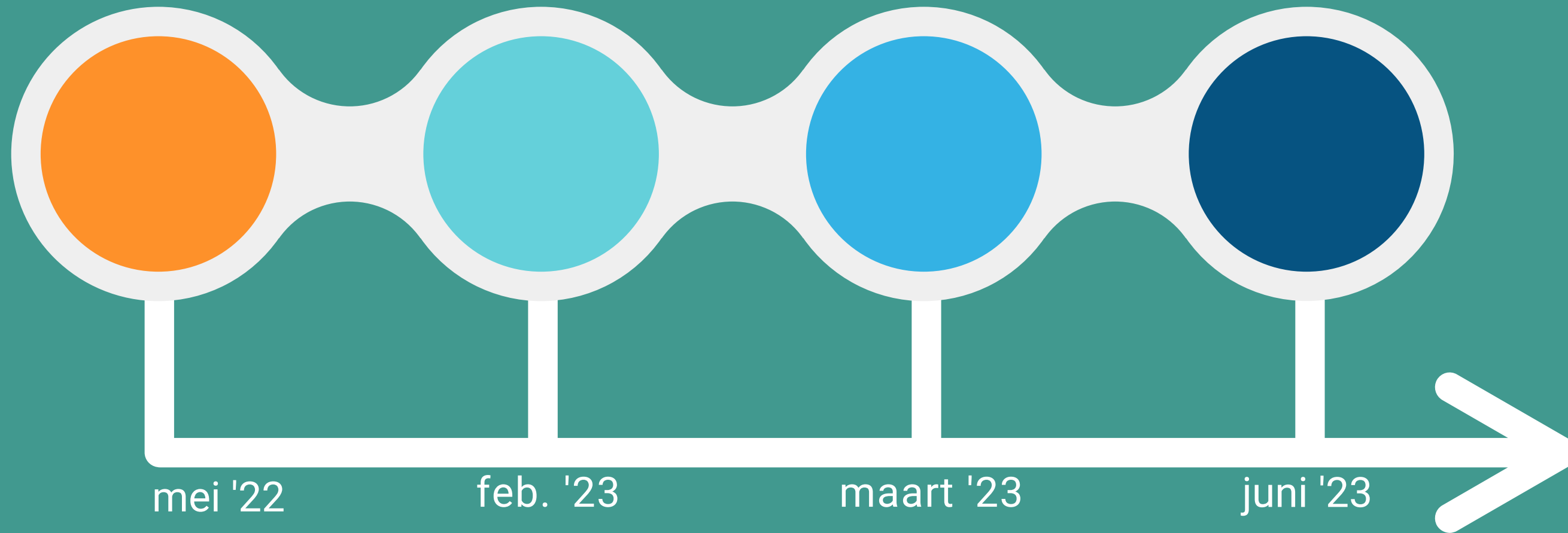
# Tijlijn Visie Stationskwartier

Onderzoek, ontwerp  
en ophalen ideeën  
uit stad

Uitwerken in  
concept  
gebiedsvisie

In gesprek  
met de stad  
over concept visie

Bestuurlijke  
besluitvorming  
gebiedsvisie



mei '22

feb. '23

maart '23

juni '23

Ontwikkelen projecten  
Aantrekken financiën  
Placemaking



# De Koers in 5 actiethema's



## De nieuwe Helmondse mix

#Economie  
#Positionering  
#Programma  
#Identiteit



## Het recht van de traagste

#Mobiliteit  
#Openbare ruimte



## Het groenste Stationskwartier van NL

#Groen&water  
#Klimaat  
#Ecologie  
#Gezondheid



## De verbindende tussenruimte

#Openbare ruimte  
#Toekomstbestendig  
#Ontmoeting



## Je voelt je thuis

#Wonen  
#Gemeenschappen  
#Sfeer en activiteiten  
#Doelgroep



## 2. Programma



**"De ontwikkeling van het Stationskwartier moet maatschappelijke meerwaarde toevoegen voor Helmonders."**



*Cacaokade*



## Programma 1/3

### • Werken

- Bijdrage van 1800 aan ambitie 10.000 arbeidsplaatsen in Centrum+
- Stedelijk werkmilieu
- Organisch opbouwen
- Innovatieve bedrijvigheid, creatieve industrie, starters, start-ups, makers, maatschappelijk en kunstenaars
- Kleinschalige horeca en detailhandel
- Functiemix en multifunctionaliteit



\*inclusief bestaand totaal circa 3600 arbeidsplaatsen

## Programma 2/3

### • Wonen

- Bijdrage van 2000\* aan ambitie 10.000 woningen in Centrum +
- Stedelijke mix in woningbouwprogramma: starters, gezinnen, senioren, 1- en 2 pers. huishoudens, studenten, expats
- Mix in prijscategorieën:
  - 30% sociale huur
  - 10% koopstart
  - 20% middenhuur
  - 10% middeldure koop
  - 10% dure huur
  - 20% dure koop



\*inclusief bestand totaal circa 2700 woningen

## Programma 3/3

- **Voorzieningen**

- Maatschappelijke voorzieningen belangrijk onderdeel van functiemix
- OV-knoop met tweezijdig station
- Cultuur als smaakmaker en aanjager
- Sport, leisure en gezondheid
- Onderwijs voor groei, ontwikkeling en behoud talent
- Sociale cohesie vergroten
- Groen en verbindingen

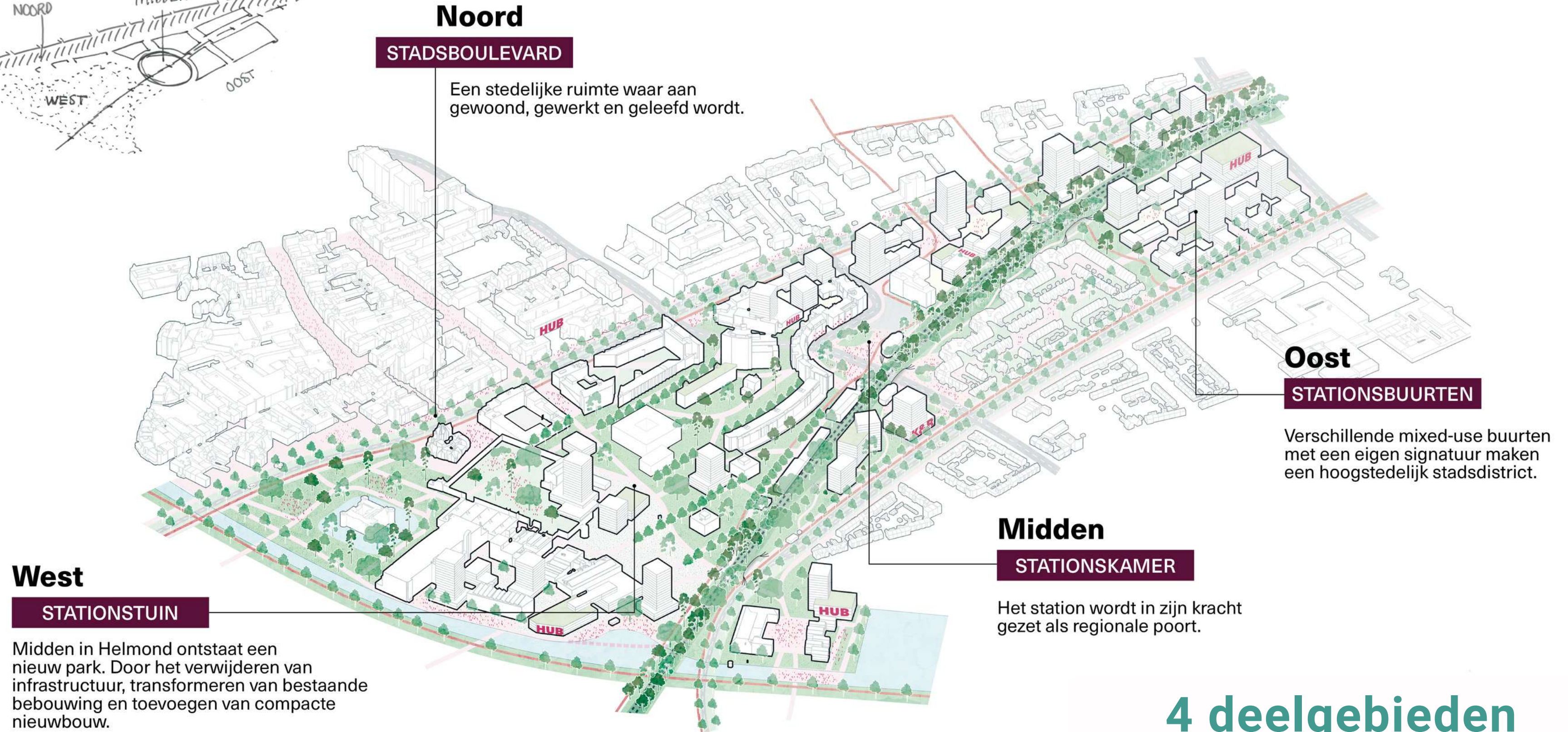
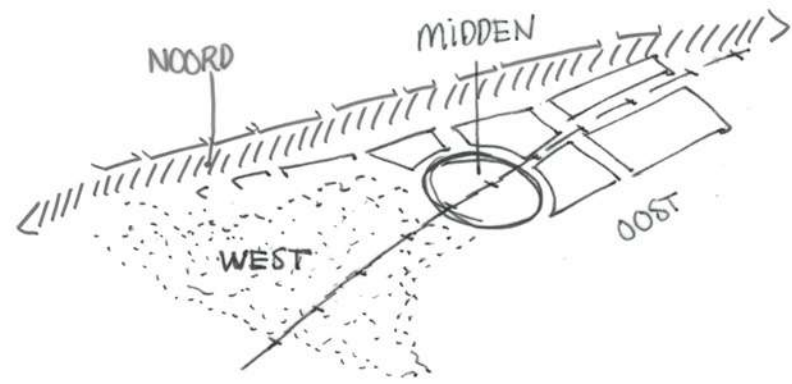


### 3. Ruimtelijk raamwerk



*Stadsboulevard Kasteel-Traverse*

# 3. Ruimtelijk raamwerk



## Noord

### STADSBouleVARD

Een stedelijke ruimte waar aan gewoond, gewerkt en geleefd wordt.

## Oost

### STATIONSBUURTEN

Verschillende mixed-use buurten met een eigen signatuur maken een hoogstedelijk stadsdistrict.

## Midden

### STATIONSKAMER

Het station wordt in zijn kracht gezet als regionale poort.

## West

### STATIONSTUIN

Midden in Helmond ontstaat een nieuw park. Door het verwijderen van infrastructuur, transformeren van bestaande bebouwing en toevoegen van compacte nieuwbouw.

4 deelgebieden

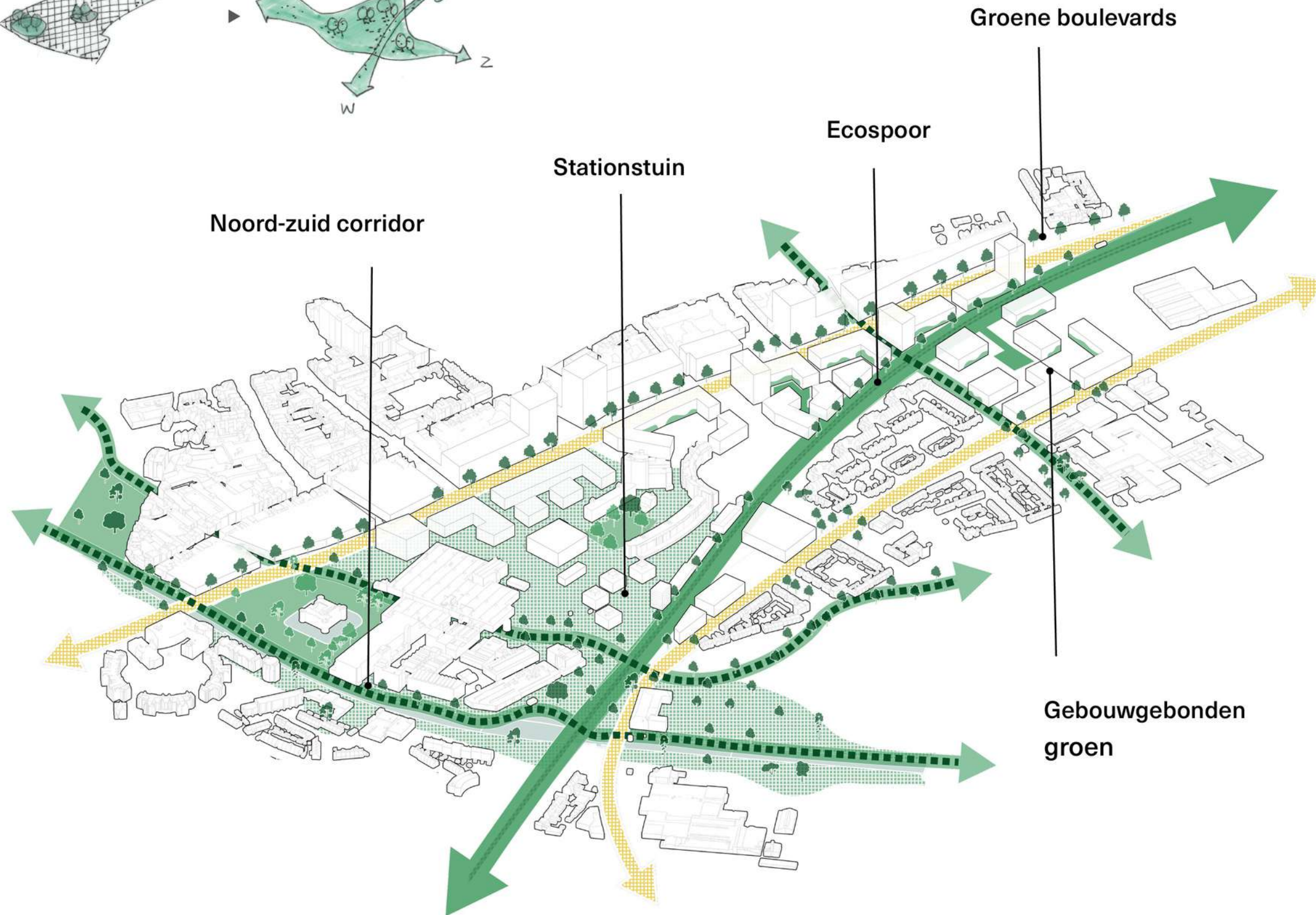
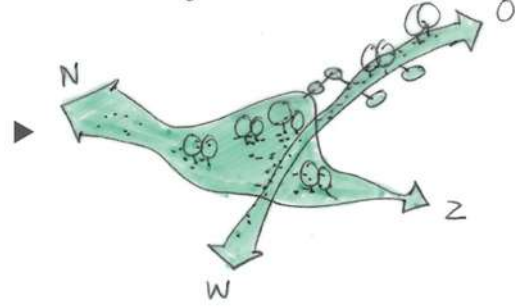
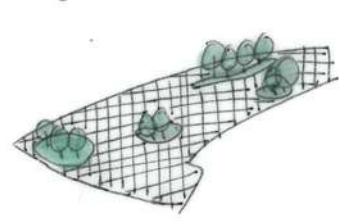
6 ruimtelijke principes



# 3. Ruimtelijk raamwerk

Van een verhard gebied met groen als incident

naar een aaneengesloten en robuust groen netwerk



## LEIDENDE PRINCIPES

### 1 Groenblauwe structuur als basis

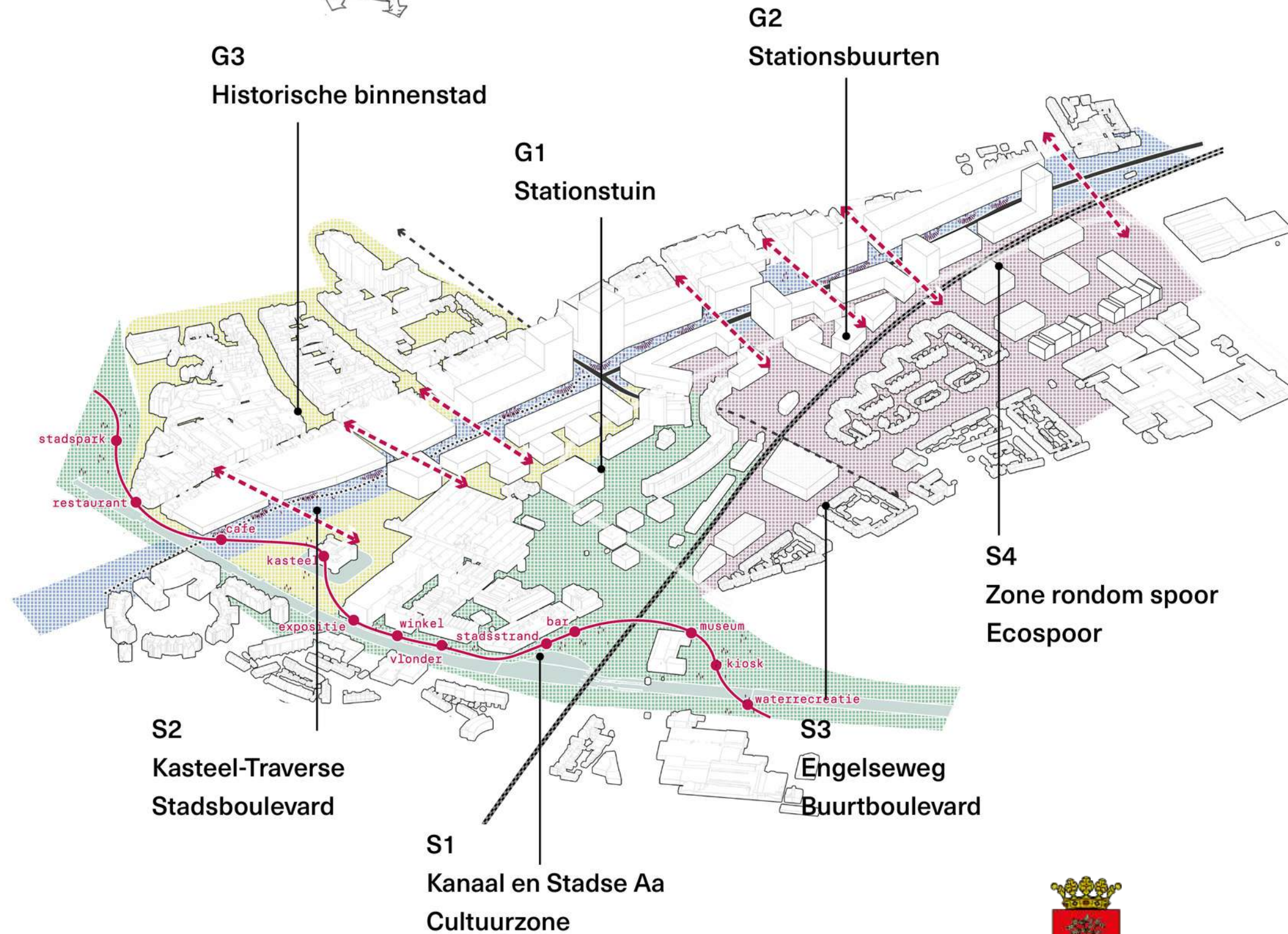
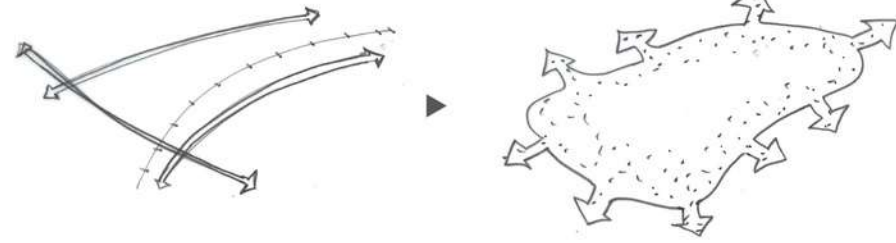
Een **aaneengesloten en robuust** groen netwerk met grote impact. Het verbinden van elk groenelement op elk niveau is een ambitie.



# 3. Ruimtelijk raamwerk

Van infrastructurele barrières

naar stedelijke ruimtes over de grenzen heen



## LEIDENDE PRINCIPES

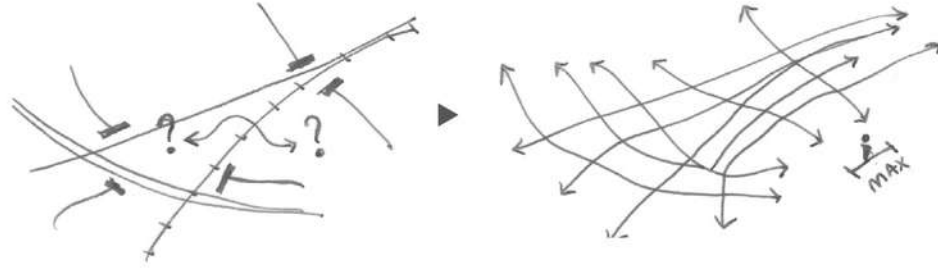
### 2 Van infrastructurele barrières naar stedelijke ruimtes



# 3. Ruimtelijk raamwerk

Van slechte oriëntatie en onaantrekkelijke routes

naar een comfortabel netwerk voor de voetganger en fietser



fijnmazig netwerk in alle richtingen

autoluwe en vrije zones

regionaal systeem van snelle fietspaden

informele en openbaar dwaalmilieu door stationsbuurten

fijnmazig netwerk:  
— hoofdroutes  
— traag netwerk (voetganger/fietser)  
— fietsroutes

cruciale ingrepen om fijnmazige maaswijdte te borgen:  
↔ bruggen  
/ onderdoorgangen

## LEIDENDE PRINCIPES

### 3 Comfortabel traag netwerk

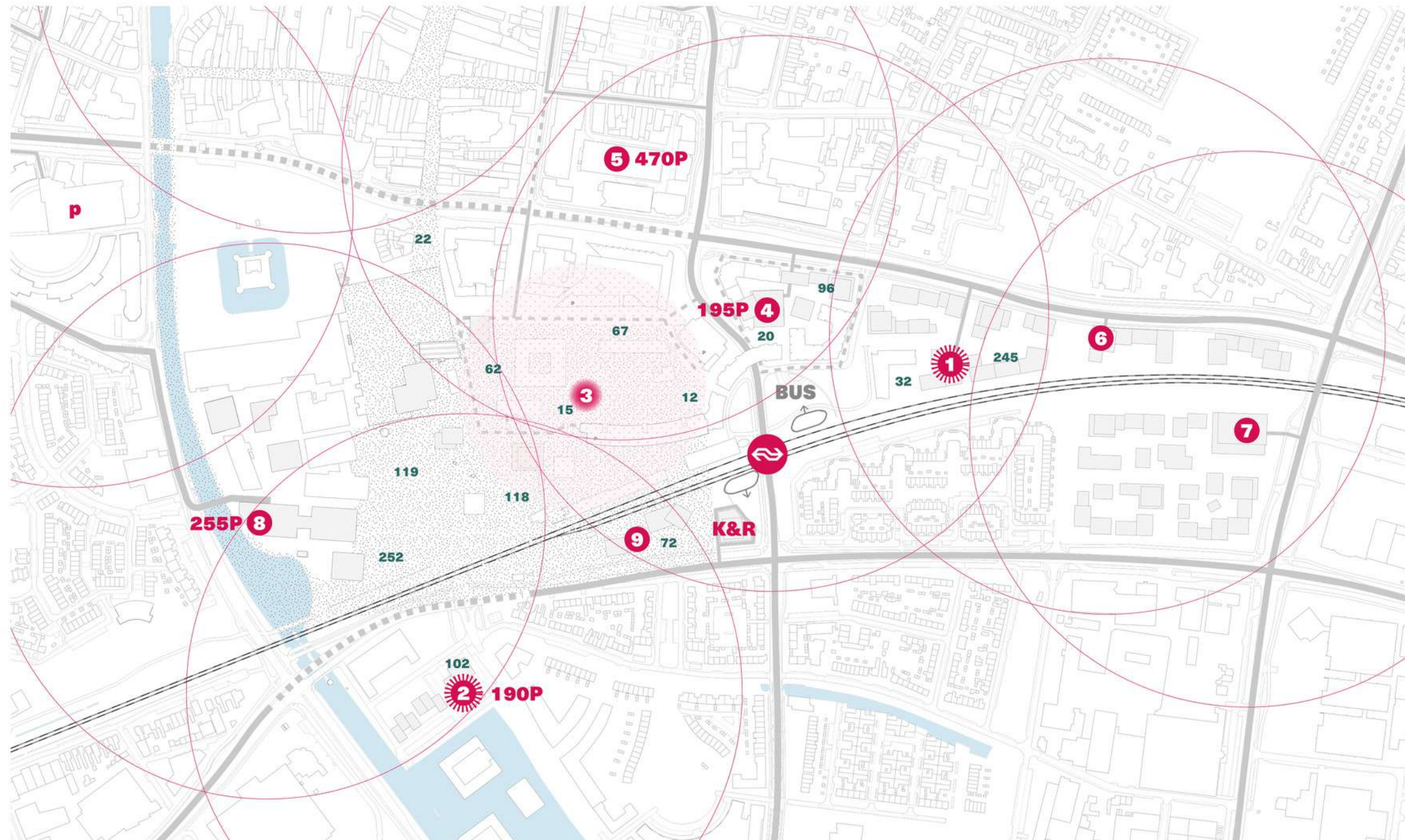
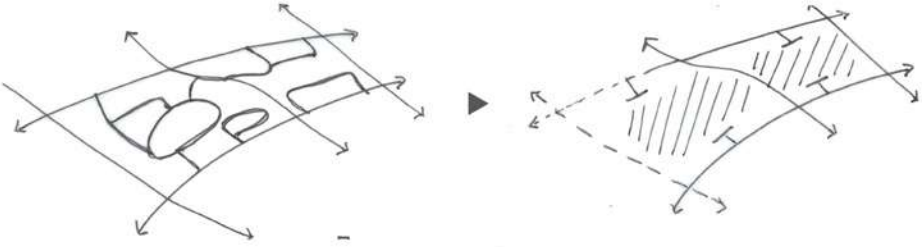




# 3. Ruimtelijk raamwerk

van de auto die overal kan komen

naar een autoluwe/vrije tussenruimte



## LEIDENDE PRINCIPES

### 4 Snelle netwerk op orde

Een hub is altijd gecombineerd met een collectieve dienst: zoals wateropvang, sportvoorziening, buurtbatterij, pakketservice of werkplek.



# 3. Ruimtelijk raamwerk

Een samenhangend systeem van openbare ruimtes, gevels, daken en waterstructuren.



## LEIDENDE PRINCIPES

### 5 Duurzame en gezonde systemen

De ruimtelijke condities staan garant voor een gezonde leefomgeving met veel groen.



### 3. Ruimtelijk raamwerk



Volop ruimte voor creatieve uitspattingen, ondernemerschap en activiteiten in de buitenlucht



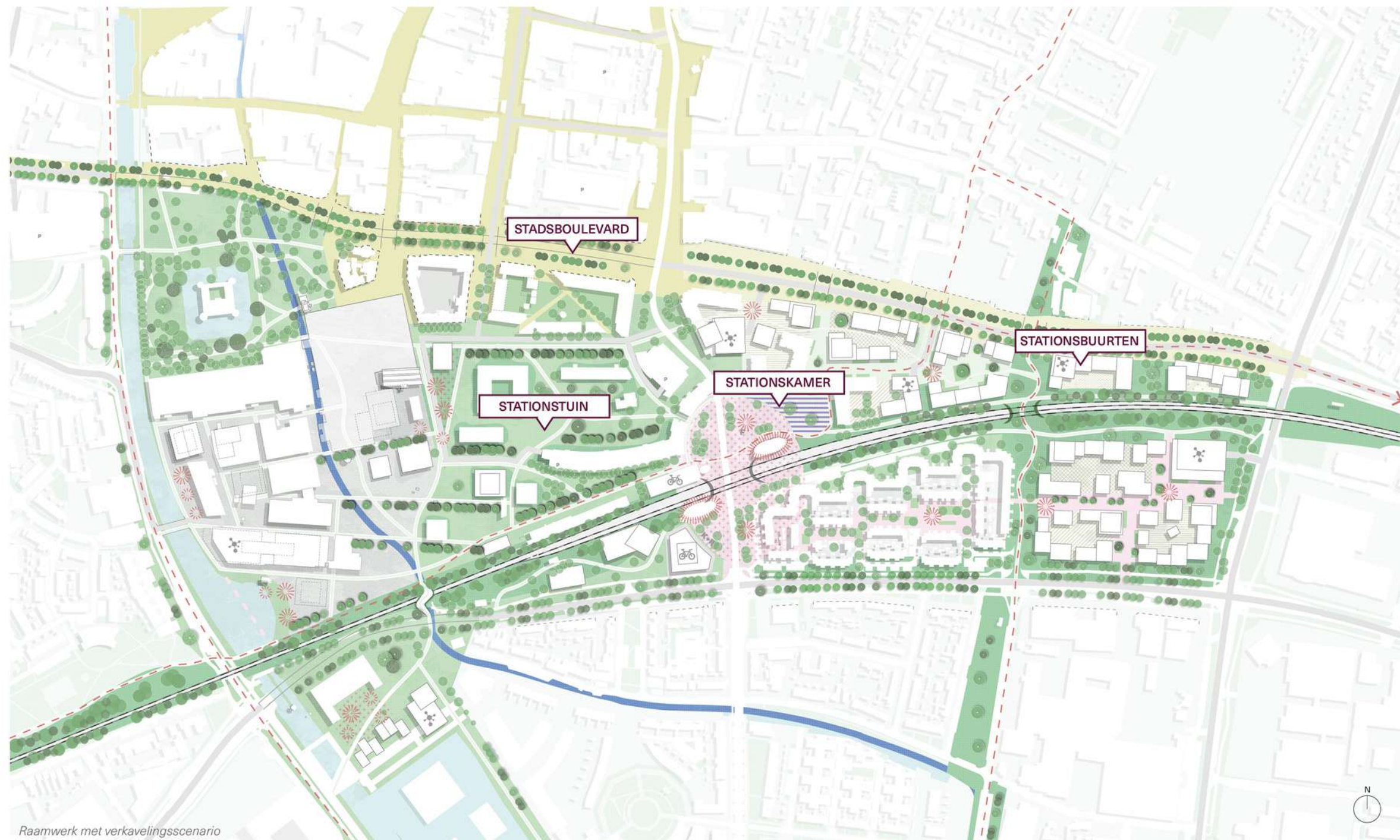
#### LEIDENDE PRINCIPES

#### ⑥ **Energieke en inclusieve stadswijk**

**'Je thuis voelen' en 'ergens bij horen'.** Dat zijn belangrijke ervaringen die bewoners mogen hebben in het Helmondse Stationskwartier.



# 3. Ruimtelijk raamwerk



Raamwerk met verkavelingsscenario

zones	routes	groenstructuur	plekken	overig
Stationstuin	spoor	Ecospoor	binnenhof clusters	water
Stationskwartieren	paden	bomenlanen boulevard	busstation	gevels centrum
stationsplein	doorgaande fietsroutes	Bomen	station	gevels naast plangebied
Historische binnenstad	paden stationsgebieden	gebouwen in het groen	activeren van zones	
	afwaarderen verkeer kasteeltraverse <small>mogelijkheden en consequenties worden onderzocht in de Mobiliteitsvisie</small>	bomenstructuur stationstuin	K+R kiss and ride	
	afwaarderen verkeer Engelseweg <small>mogelijkheden en consequenties worden onderzocht in de Mobiliteitsvisie</small>	Groene zone	hub	
	Rijn naar spoor			

## LEIDENDE PRINCIPES

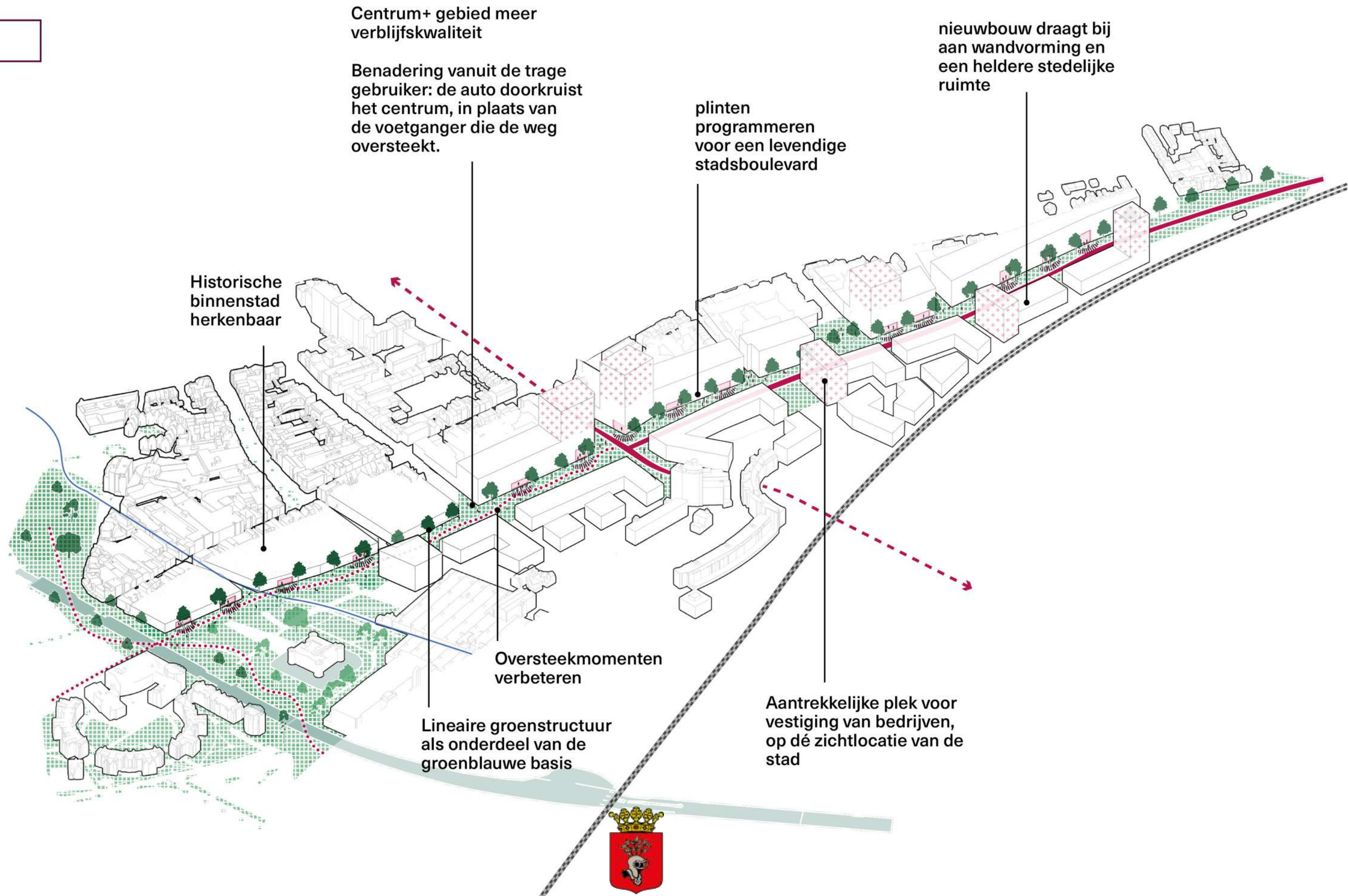
- 1 **Groenblauwe structuur als basis**
- 2 **Van infrastructurele barrières naar stedelijke ruimtes**
- 3 **Comfortabel traag netwerk**
- 4 **Snelle netwerk op orde**
- 5 **Duurzame en gezonde systemen**
- 6 **Energieke en inclusieve stadswijk**



# Stadsboulevard

Noord

STADSBouleVARD



Centrum+ gebied meer  
verblijfskwaliteit

Benadering vanuit de trage  
gebruiker: de auto doorkruist  
het centrum, in plaats van  
de voetganger die de weg  
oversteekt.

nieuwbouw draagt bij  
aan wandvorming en  
een heldere stedelijke  
ruimte

plinten  
programmeren  
voor een levendige  
stadsboulevard

Historische  
binnenstad  
herkenbaar

Oversteekmomenten  
verbeteren

Lineaire groenstructuur  
als onderdeel van de  
groenblauwe basis

Aantrekkelijke plek voor  
vestiging van bedrijven,  
op dé zichtlocatie van de  
stad

# Stadsboulevard



Winkels en horeca

brede stoep voor activiteit

Fiets/voetganger in het groen

hoogteaccenten

dubbele bomenlanen voor massief groen

autoverkeer afwaarderen

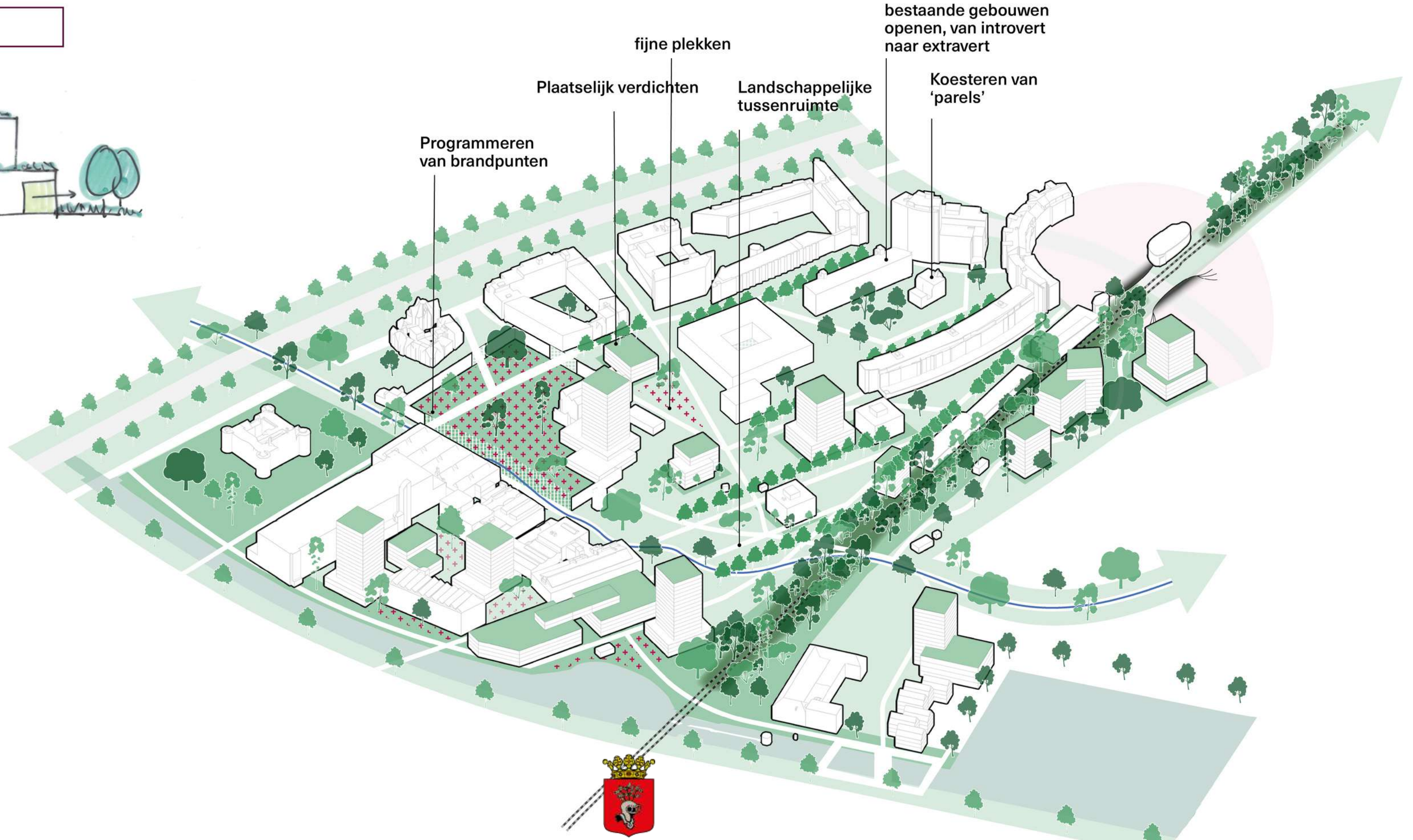
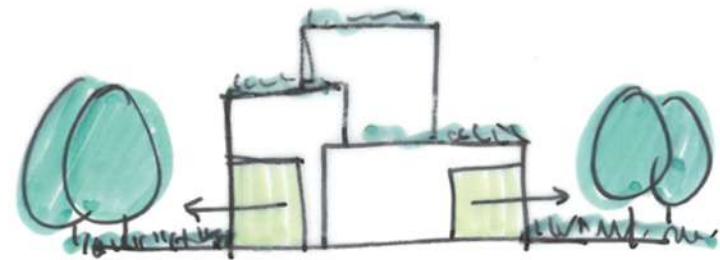
Groenstroken voor wateropvang



# Stationstuin

West

STATIONSTUIN



# Stationstuin



● Bomenlanen langs gebouwen

● Hoogte accenten toevoegen

● prominente bomen

● ecologisch waardevolle natuur

● tuinpaden

● actieve plint

● autovrije routing

● gebouwen in het groen

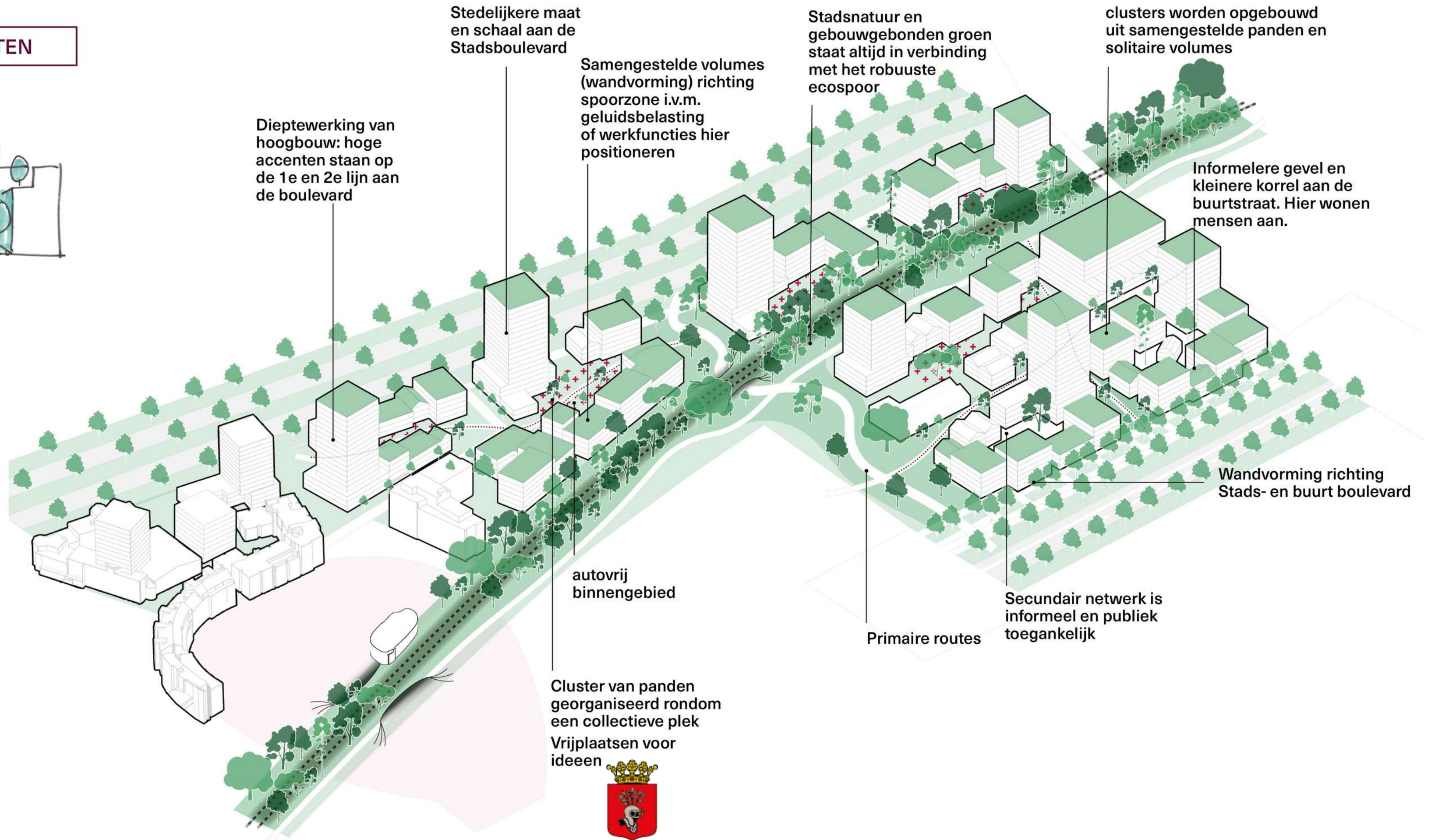
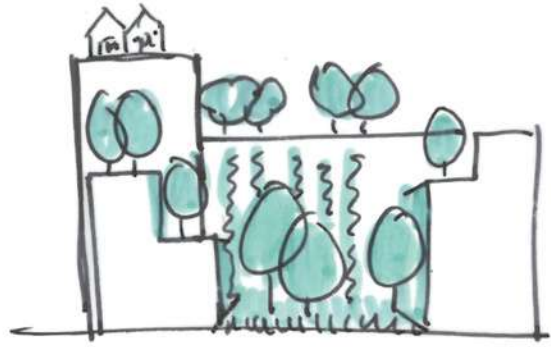




# Stationsbuurten

Oost

## STATIONSBUURTEN



# Stationsbuurten



● bomen voor sschudwplekken

● hoogreaccenten

● Hub voor (fiets) parkeren

● open plekken voor zonlicht

● wonen aan het hof

● ruimtegebruik voor bewoners

● informele padenstructuur

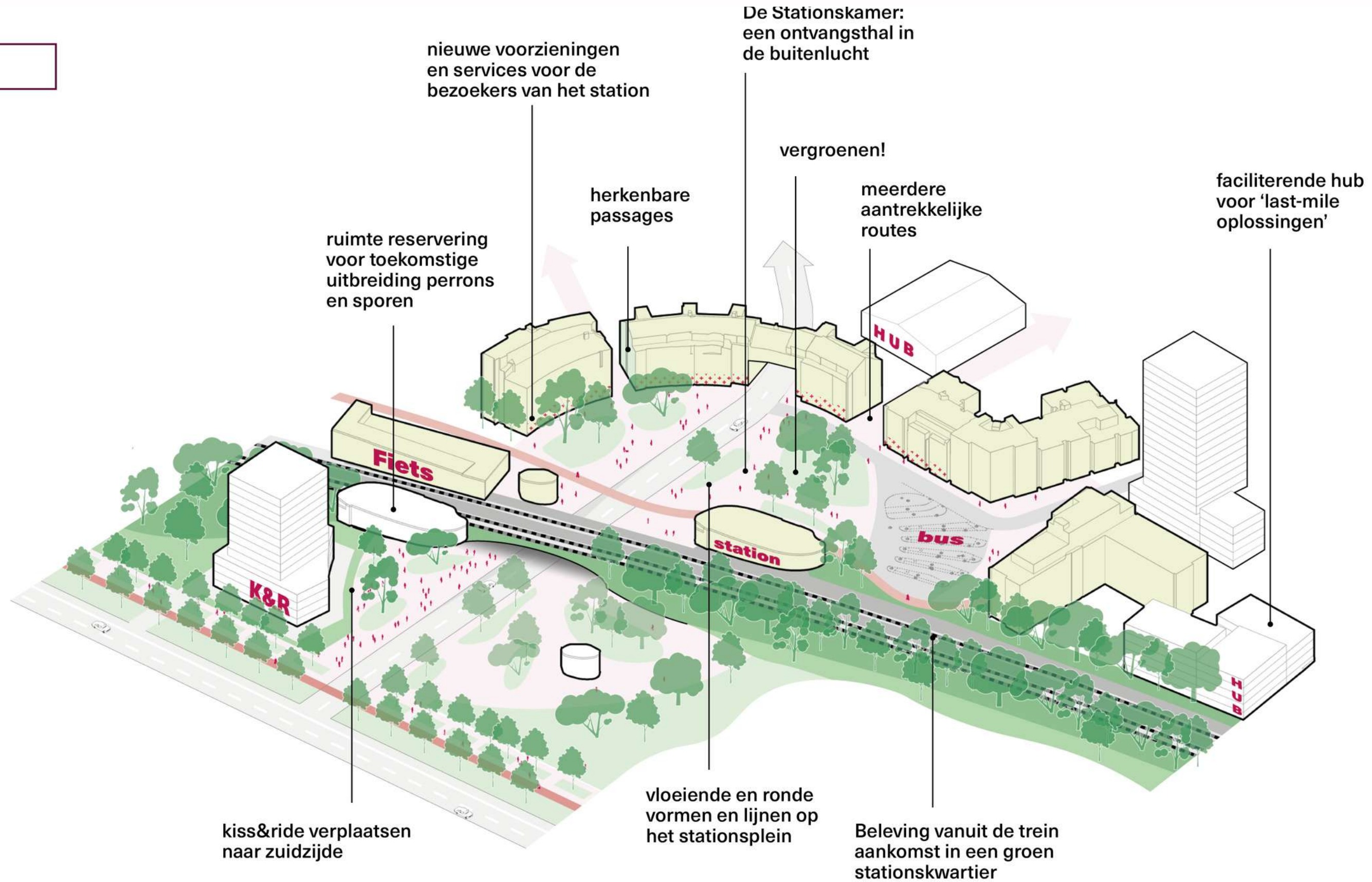
● hoogwaardig groen

● spelen

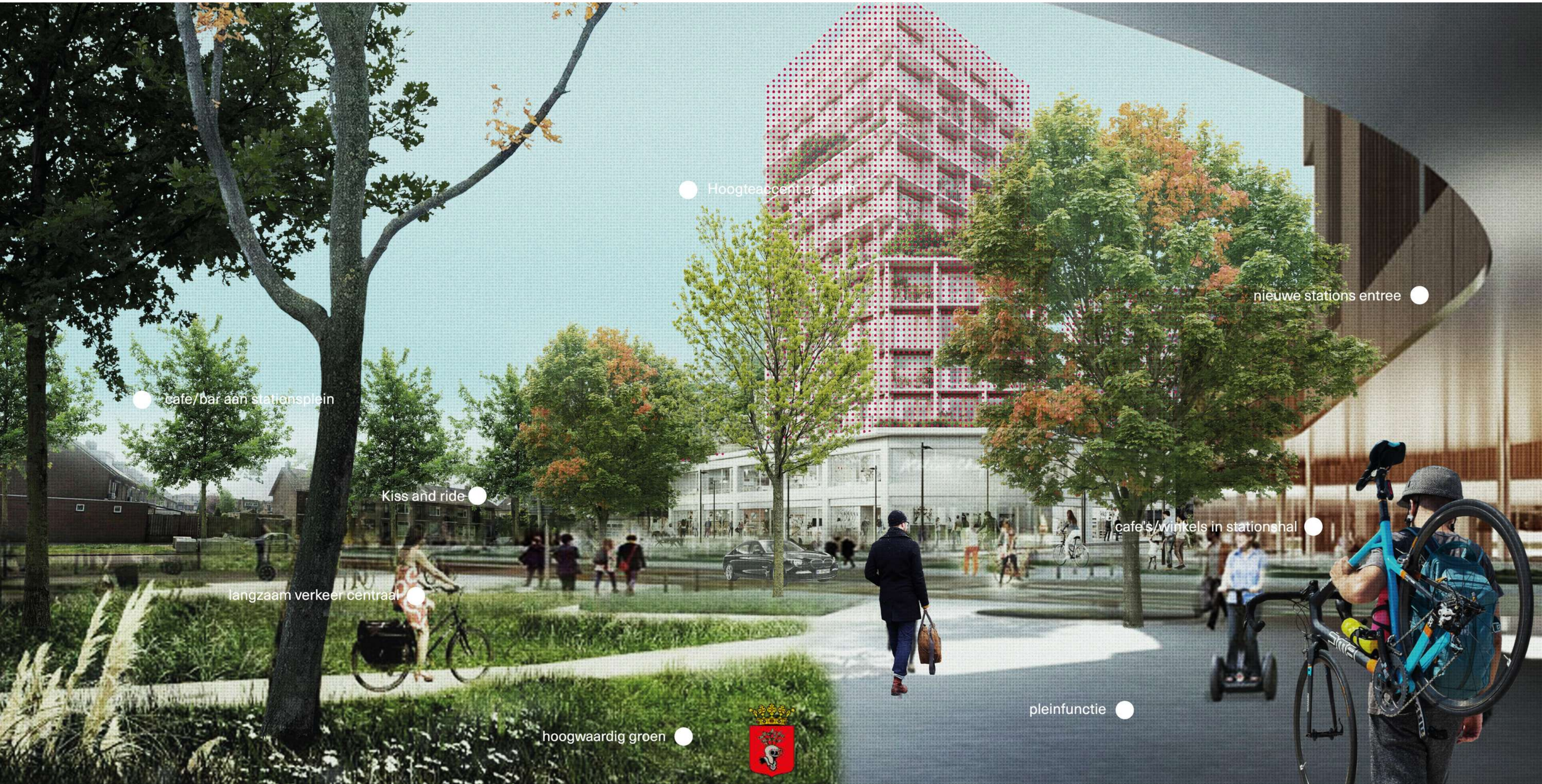
# Stationskamer

Midden

STATIONSKAMER



# Stationskamer



● Hoogteaccent aan twi

● nieuwe stations entree

● cafe/bar aan stationsplein

● Kiss and ride

● cafe's/winkels in stationshal

● langzaam verkeer centraal

● pleinfunctie

● hoogwaardig groen



# Deelgebieden

- **Stationstuin**

Kwaliteitssprong door vergroening en bijzondere transformatieprojecten.

- **Kasteeltuin**

Revitaliseren, meer verblijfsfuncties en verbinden met Stationstuin.

- **Vlisco**

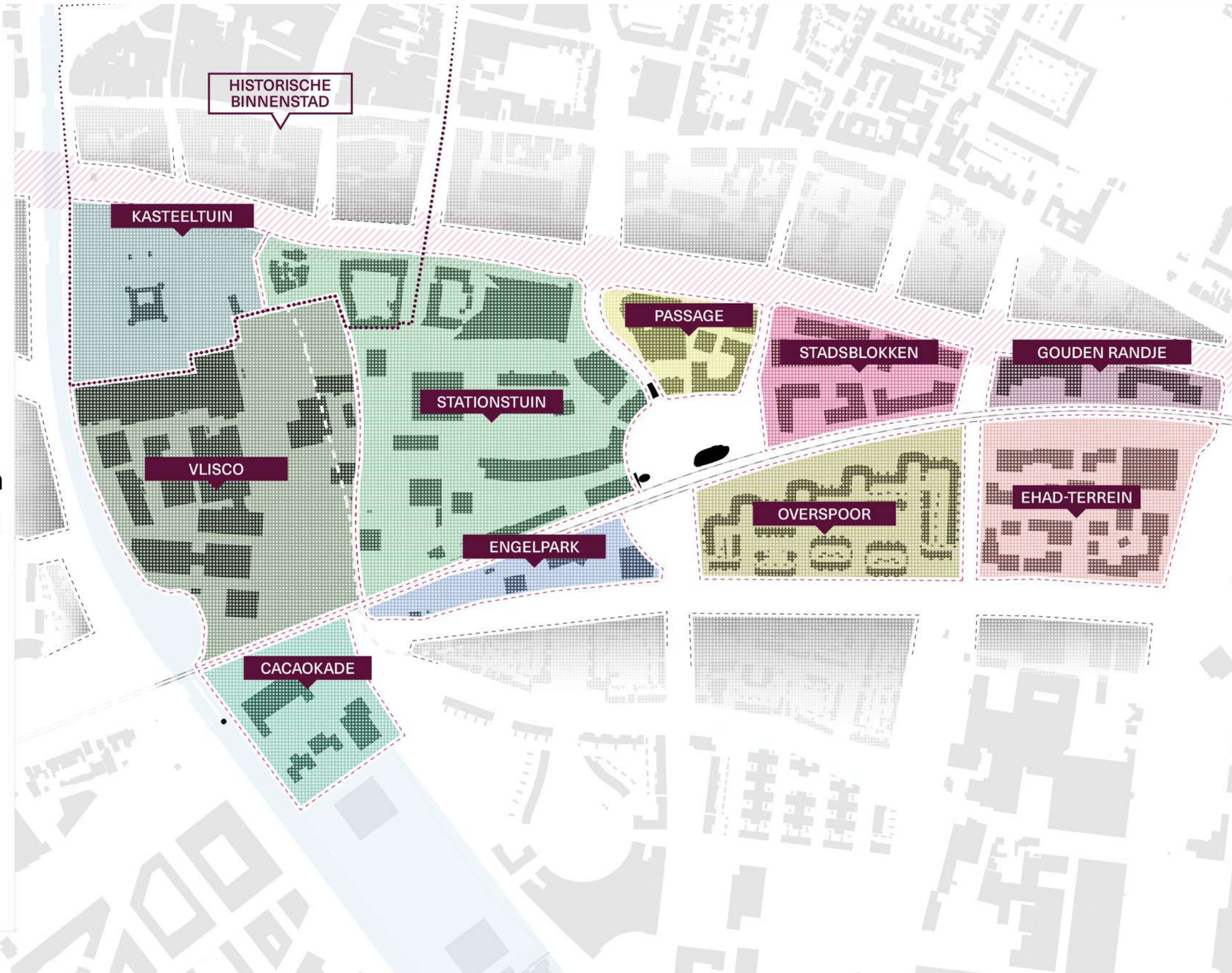
Wanneer het ooit tot transformatie van het terrein komt, kan het opgenomen in de gebiedsontwikkeling.

- **Cacaokade**

Ontmoeten, opvoeren, samenwerken, uitwisselen, wonen, ontspannen.

- **Engelpark**

Een perfecte woon/werkplek: centraal, goed bereikbaar en in het groen.



- **Stadsboulevard**

Meer verblijfskwaliteit, makkelijker oversteken en dynamische woon/werkplek

- **Passage**

Een toegankelijke plek met dynamisch woon-werkmilieu

- **Stadsblokken**

Een fijne stadsbuurt met kantoren en stedelijk wonen.

- **Gouden Randje**

Werken en studeren op een gouden plek

- **EHAD-Terrein**

Een levendige stadsbuurt met wonen, werken en voorzieningen.

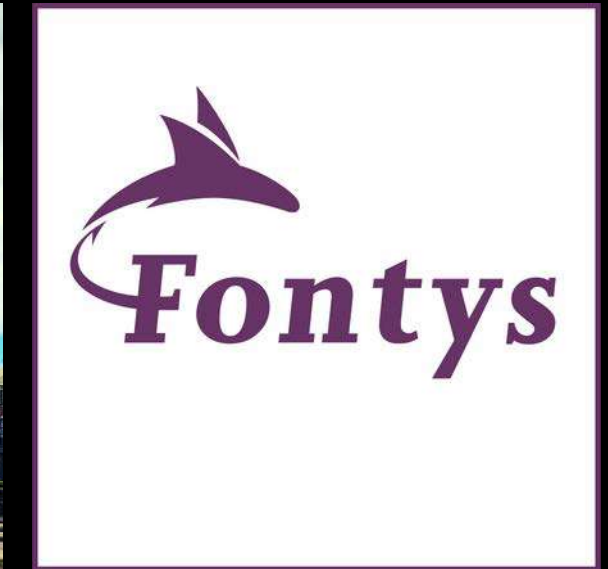
- **Overspoor**

Het Stationskwartier omarmt de buurt en neemt het op 'in de familie'.



# Placemaking

- *Mural Vlisco*
- *Albert de bruggenwachter*
- *Broedplaats de Kluis*
- *Mural Transitie*
- *Verzamelliefde*
- *Fontys Innovatiehub*
- *Expo 100 jaar Kasteeltuin*
- *Stationskwartier Festivals*
- *Route Station - Centrum*
- *en wat nog meer...?*





# concept Visie Stationskwartier

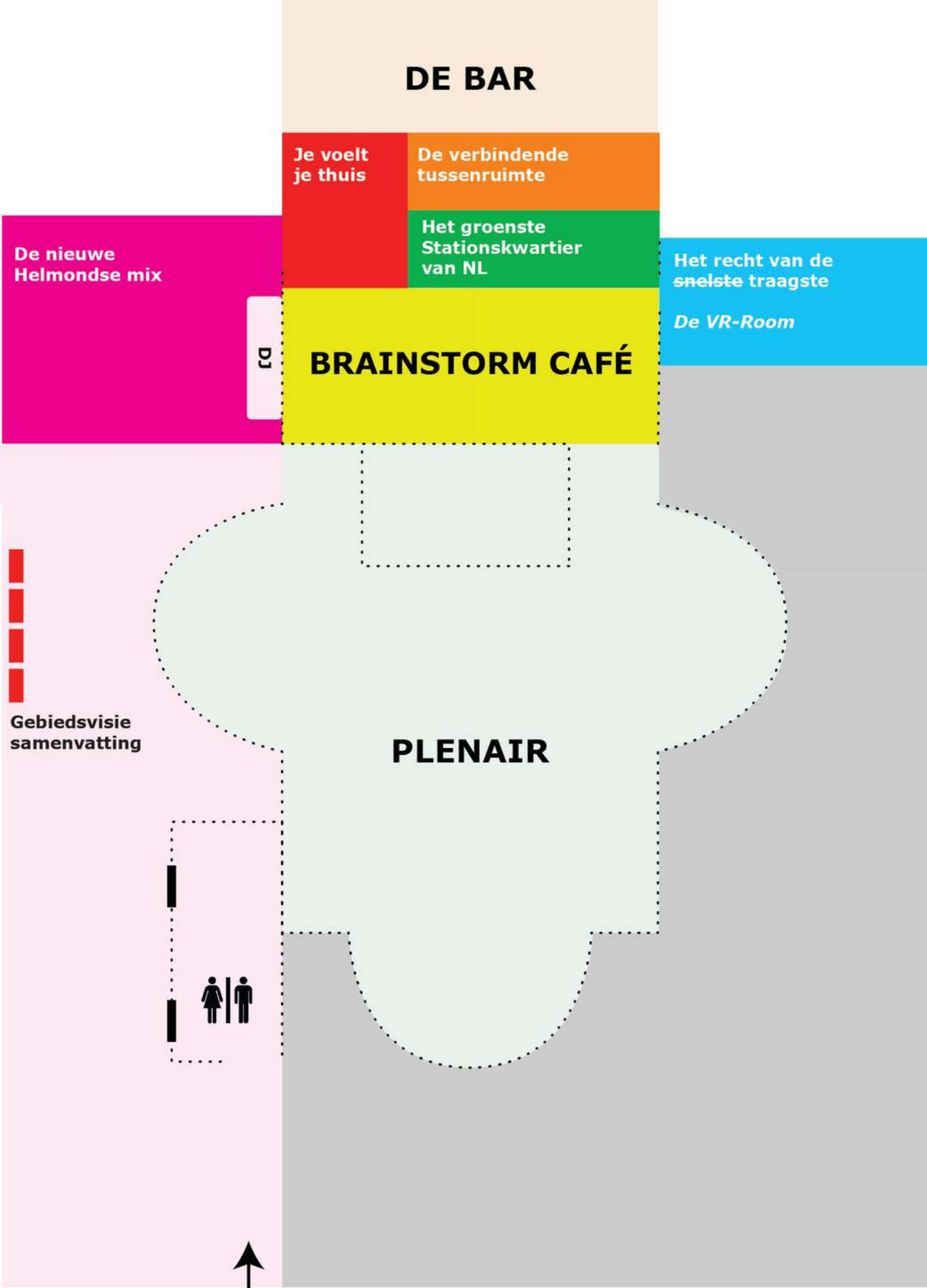
Provincie Noord-Brabant

Gemeente Helmond



van tuyn stedenbouw  
landschap  
onderzoek





# Stationskwartier Markt

## 1. Marktkramen

- Lokale initiatieven
- Stands per actiethema

## 2. Open plein

- Brainstorm café

sessie 1: 19.00 - 19.25

sessie 2: 19.30 - 19.55

- Plek voor spontane initiatieven

## 3. Samenvatting visie + brievenbus

